



Bienvenidos!!

Por favor llenar el formulario de asistencia.

Comenzando y Poniendo en Marcha Grupos Consultivos de Padres de Educación Especial Efectivos



Involucrando Padres de Estudiantes con Discapacidades es una colaboración entre la Oficina de Educación Especial del Departamento de Educación Especial de Nueva Jersey (NJOSE) y SPAN Red de Defensoría de Padres (SPAN).

¿Quién es SPAN?

SPAN PROVEE:

- ENTRENAMIENTO
- ASISTENCIA TECNICA
- INFORMACION
- APOYO

...a padres de niños recién nacidos hasta los 26 años, incluyendo niños con necesidades especiales o que esté en riesgo.

SPAN ASISTE A LOS PADRES PARA:

- Comunicarse más efectivamente
- Aumentar su conocimiento
- Participar en toma de decisiones
- Informarse acerca de la discapacidad/necesidades médicas especiales de su hijo/a
- Conocer a otros padres





¡JUNTOS!
Las Familias Pueden Hacer una Diferencia

Mejorar los Servicios y Programas en Educación Especial

Mejorar los Resultados de los Estudiantes

Hay asistencia disponible para las escuelas y distritos y para padres y padres líderes para aumentar la participación de las familias y mejorar los resultados de los estudiantes con discapacidades.



Metas del Taller

Los Participantes:

- Aumentarán la concienciación sobre el rol de los Grupos Consultivos de Padres de Educación Especial (SEPAGs, por sus siglas en ingles);
- Aprenderán técnicas de como desarrollar e implementar un grupo consultivo;

“Cuidando los Niños que Compartimos”

“La forma en que las escuelas se interesan por los niños se refleja en la forma en que las escuelas se interesan por las familias de los niños.”

Dra. Joyce Epstein



N.J.A.C. 6A:14-1.2(h)

Grupo Consultivo de Padres de Educación Especial

“Cada junta de educación deberá asegurarse de que exista un grupo consultivo de padres de educación especial en el distrito para ofrecer un aporte al mismo en temas concernientes a estudiantes con discapacidades.”

¿Qué tan Comprometido Estoy Yo a la Idea de “Padres como Consultores?”

Para el Padre

- ¿Puedo yo ver más allá de las experiencias de mi hijo y mi familia?
- ¿Puedo escuchar la opinión de un profesional de manera respetuosa?
- ¿Traigo un espíritu de colaboración a la mesa?



¿Qué tan Comprometido Estoy Yo a la Idea de “Padres como Consultores?”

Para el Distrito

- ¿Creo que los padres pueden ver más allá de las experiencias de sus familias?
- ¿Le doy valor e importancia a las opiniones de los padres?
- ¿Trabajo para crear un ambiente donde los padres se sientan respaldados y cómodos como para hablar abiertamente?



Propósito/Función

- Ofrecer sugerencias y aportes para responder a las necesidades a nivel del sistema identificadas por el distrito, estudiantes y familias.
- Ofrecer comentarios al distrito sobre planes propuestos.
- Ofrecer una oportunidad para realzar y fortalecer la colaboración en el distrito.
- Hacer recomendaciones acerca de las necesidades no cubiertas de los niños con discapacidades.



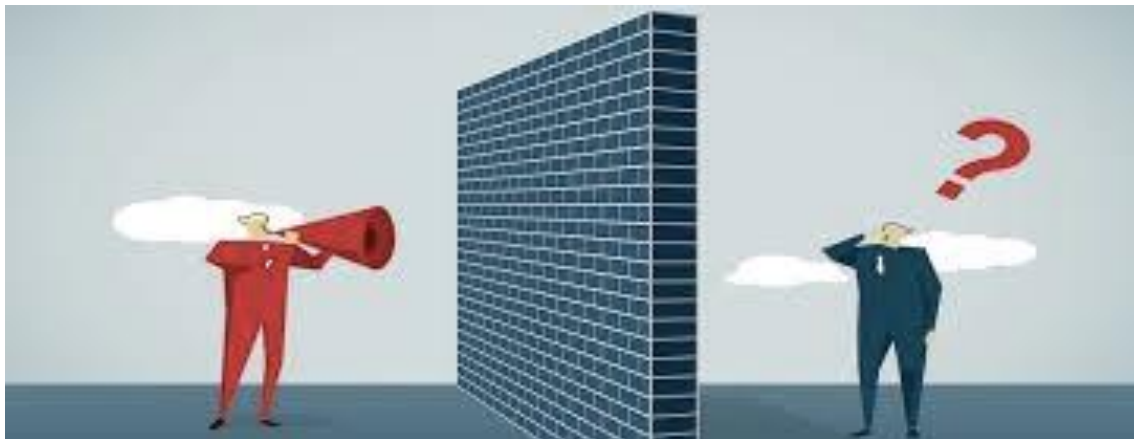
Manteniendo el Enfoque en la Participación

- Mantener el enfoque del *sistema*
- Un Grupo Consultivo *no* es *un grupo de apoyo*
- Evite abrumarse con *trabajos ajetreados*



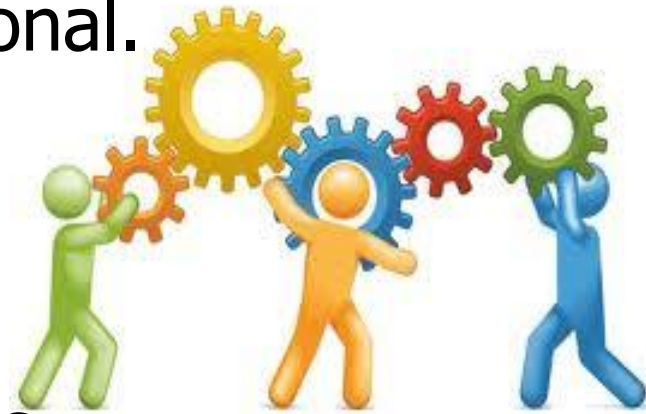
Barreras Potenciales

- Actitudes profesionales
- Barreras administrativas
- Reticencia de las familias
- Es un trabajo difícil



Desarrollando e Implementando un SEPAG Efectivo

1. Repasar la historia del distrito.
2. Aclarar la misión y función.
3. Discutir la estructura operacional.
4. Definir la membresía.
5. Fijar metas y prioridades.
6. Identificar recursos y soportes.



1er Paso: Historia

- ❑ ¿Qué métodos existen para el involucramiento de padres?
- ❑ ¿Existe en la actualidad algún grupo de padres?
- ❑ ¿Qué se ha probado en el pasado?
- ❑ ¿Qué ha funcionado?
- ❑ ¿Qué queremos cambiar?



2ndo Paso: Función

- ❑ ¿Cómo se va a lograr la participación?
- ❑ ¿A quién se le va a pedir la participación/aporte?
- ❑ ¿A donde irán las sugerencias?
- ❑ ¿Qué se va a hacer con estas sugerencias?
- ❑ ¿Qué impacto tendrá este aporte?
- ❑ ¿Cómo será documentado?



3er Paso: Estructura Operacional

- ¿Cuál será la estructura del grupo?
- ¿Se van a necesitar estatutos?
- ¿Existirán roles de liderazgo?
- ¿Cómo se va a conectar este grupo con otros grupos, comités y juntas?
- ¿Con cuánta frecuencia se va a reunir el grupo?
- ¿Estarán las reuniones abiertas al público?



4to Paso: Membresía

- ❑ ¿Cuál será la composición del grupo?
- ❑ ¿Cómo serán reclutados los miembros?
- ❑ ¿Cómo se va a realizar la búsqueda, el contacto y la incorporación para asegurar que el grupo de padres represente a la comunidad?
- ❑ ¿Van a tener los cargos un período de duración?
- ❑ ¿Qué soportes serán ofrecidos a los miembros?
- ❑ ¿Qué roles y responsabilidades tendrán los miembros?



Alcanzando TODAS las Familias



SPAN la Red de Defensoría de Padres
recomienda:

Que los distritos realicen procesos de incorporación y participación a fin de asegurar que los grupos consultivos de padres representen la gama de servicios de educación especial, colocaciones, programas, edades, discapacidades, escuelas y diversidad de género, étnica y racial.

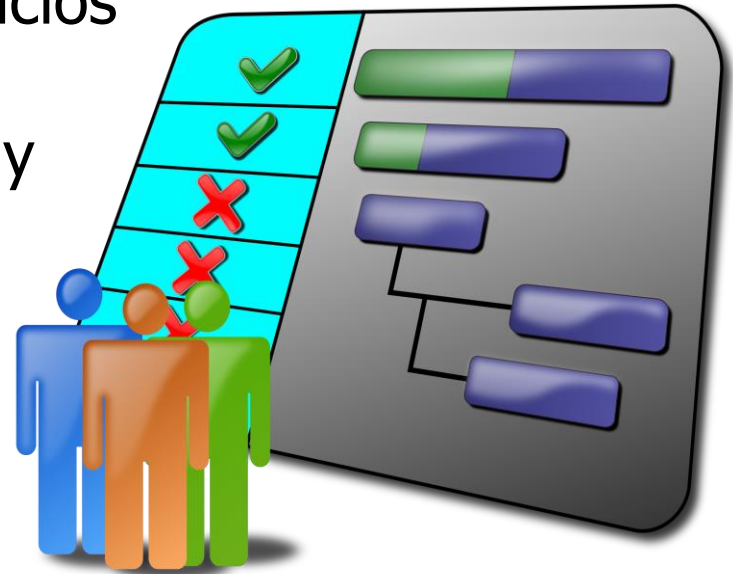
5to Paso: Metas y Prioridades

- ❑ ¿Cómo se van a fijar las metas y prioridades?
- ❑ ¿Cómo se van a determinar las necesidades y los temas a cubrir?
- ❑ ¿Se van a fijar metas anuales?
- ❑ ¿Cómo se van a documentar los triunfos?
- ❑ ¿Cómo y con quién se va a compartir esta información?



6to Paso: Recursos y Soportes

- ❑ ¿Qué soportes deberán existir para que el SEPAG funcione efectivamente?
- ❑ ¿Qué soporte administrativo va a ofrecer el Departamento de Servicios Especiales al grupo?
- ❑ ¿Quién va a preparar la agenda y las minutas para la reunión y reservar el lugar para la misma?
- ❑ ¿Qué soportes va a ofrecer el distrito al grupo?



Realizando Reuniones Productivas

- Anuncie las fechas de las reuniones y los temas de las agendas lo suficientemente temprano como para darle a las partes interesadas una oportunidad de planificar su asistencia.
- Realice reuniones regulares al menos trimestralmente.
- Comience y concluya las reuniones con puntualidad.
- Desarrolle agendas con el aporte de múltiples personas.
- Fabrique oportunidades para una participación activa.
- Como grupo, pónganse de acuerdo en el proceso de toma de decisiones.
- Deberían guardarse minutas oficiales de todas las reuniones del grupo, y estas deberían estar disponibles en caso de ser solicitadas.



Desarrollando Miembros Efectivos

Grupos efectivos proveen información sobre:

- Mejores practicas en educación
- Derechos de las familias y estudiantes
- Soportes y programas del distrito
- Procedimientos y Políticas del distrito
- Procesos de toma de decisiones
- Colaboración entre Padres y Profesionales
- Fuentes de financiamiento



Prácticas Efectivas

- Orientación para nuevos miembros
- Establecer estatutos
- Establecer metas y prioridades
- Deberían ofrecerse servicios necesarios durante las reuniones del grupo
- Relación de trabajo cercana con otros grupos del distrito
- Presentar a la junta de educación local (BOE, por sus siglas en ingles) un informe, al menos anualmente.



Reflexión

- ¿Donde se encuentran ustedes ahora?
- ¿Qué más necesita saber?
- ¿Cuál es el próximo paso?



Gracias,
por acompañarnos en esta presentación.

¡Por Favor Complete la Evaluación!



Para mas información, contactar a:

SPAN

35 Halsey Street, 4th floor

Newark, NJ 07102

Phone: 973-642-8100

Toll free: 800-654-SPAN

Fax: 973-642-8080

www.spanadvocacy.org